

# Fiche Technique

## Sac congélation

Désignation: Sac congélation PEBD grand modèle

Référence: COL0GMCGCE251

### 1 - Présentation

Réf. Douanière: 39232100

	valeur nominale	tolérance
<b>Demi périmètre</b>	<b>300 mm</b>	<b>± 2,5%</b>
<b>Longueur totale</b>	<b>450 mm</b>	<b>± 2,5%</b>
<b>Épaisseur</b>	<b>25 µm</b>	<b>± 8%</b>

Lien de fermeture: **Métalloplastique**

Type de soudure: **A plat**

Présentation sous: **rouleaux bande papier**

#### Conditionnement

rouleaux de : **100 sacs**

cartons de : **1000 sacs**

palettes de : **60 cartons**

**6 rangs de 10 cartons**

type de palette: **Perdue 800 x 1200 mm**

### 3 - Caractéristiques mécaniques

**NF EN ISO 5273**

Largeur éprouvette : 15 mm

Vitesse : 500 mm/min

On mesure la force, en Newton, nécessaire à la rupture de l'éprouvette.

#### Résistance à la rupture

	valeur nominale
<b>sens extrusion</b>	<b>6 N</b>
<b>sens travers</b>	<b>5 N</b>

**NF EN ISO 527/3**

Largeur éprouvette : 15 mm

Vitesse : 500 mm/min

On mesure le pourcentage d'allongement qu'il est possible de faire subir à l'éprouvette avant sa rupture.

#### Allongement à la rupture

	valeur nominale
<b>sens extrusion</b>	<b>100%</b>
<b>sens travers</b>	<b>300%</b>

**NF EN ISO 7765-1**

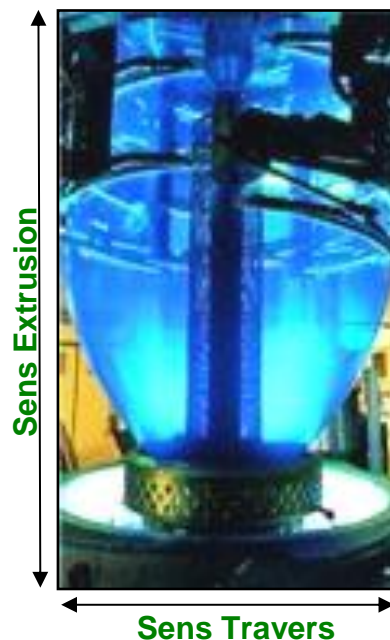
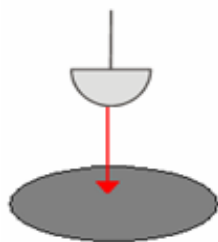
(méthode escalier)

Hauteur de chute : 66 cm

#### Dart-test

valeur nominale
<b>NC</b>

On détermine la masse, en gramme, nécessaire pour percer la gaine.



Date de mise à jour: 15/02/2016

visa: - Thomas BONNY -