

Désignation: Sac à déchets 130L PEBD Noir  
Référence: 5603

### 1 - Présentation

Réf. Douanière: 39232100

	valeur nominale	tolérance
<b>Demi périmètre</b>	<b>800 mm</b>	<b>± 2,5%</b>
<b>Longueur totale</b>	<b>1150 mm</b>	<b>± 2,5%</b>
<b>Epaisseur</b>	<b>39 µm</b>	<b>± 8%</b>

### Conditionnement

rouleaux de : **10 sacs**  
cartons de : **100 sacs**  
palettes de : **84 cartons**  
**14 rangs de 6 cartons**  
type de palette: **Perdue 800 x 1200 mm**

Lien de fermeture: **Oui**  
Type de soudure: **Soufflets**  
Présentation sous: **rouleau bande papier imprimé**

### 3 - Caractéristiques mécaniques

#### Résistance à la rupture

NF EN ISO 5273

Largeur éprouvette : 15 mm

Vitesse : 500 mm/min

On mesure la force, en Newton, nécessaire à la rupture de l'éprouvette.

	valeur nominale
<b>sens extrusion</b>	<b>8,2 N</b>
<b>sens travers</b>	<b>7,4 N</b>

#### Allongement à la rupture

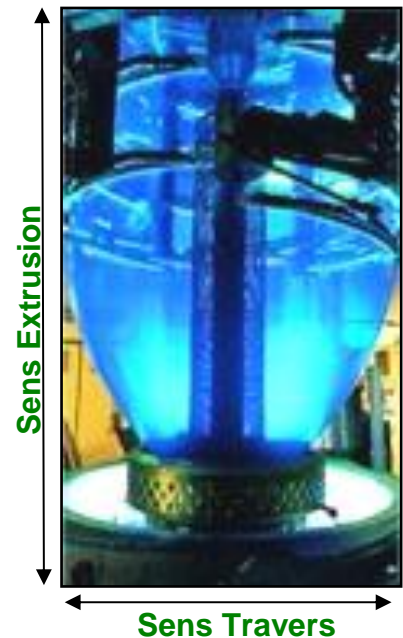
NF EN ISO 527/3

Largeur éprouvette : 15 mm

Vitesse : 500 mm/min

On mesure le pourcentage d'allongement qu'il est possible de faire subir à l'éprouvette avant sa rupture.

	valeur nominale
<b>sens extrusion</b>	<b>265%</b>
<b>sens travers</b>	<b>465%</b>

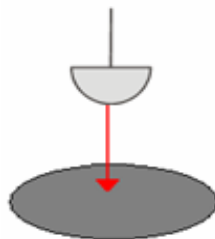


NF EN ISO 7765-1

(méthode escalier)

Hauteur de chute : 66 cm

#### Dart-test



valeur nominale
<b>179 g</b>

On détermine la masse, en gramme, nécessaire pour percer la gaine.

Date de mise à jour: 05/01/2016

visa: - Thomas BONNY -